

Tisztelt Lakók!

A villamos energiáról szóló 2007. évi LXXXVI. törvény 137. §-a és a villamosművek, valamint a termelői, magán- és közvetlen vezetékek biztonsági övezetéről szóló 2/2013. (I. 22.) NGM rendelet előírja, hogy a villamos vezeték biztonsági övezetében lévő fák, bokrok ágait az ingatlan tulajdonosa (kezelője) köteles rendszeresen eltávolítani, ha azok a szabadvezeték biztonsági övezet határát elérik.

A fentiekre tekintettel felkérjük a Tisztelt Ingatlantulajdonosokat, hogy az ingatlanuk területén a gallyazási munkákat VÉGEZZÉK EL.

Az E.ON Dél - Dunántúli Áramhálózati Zrt. megbízásából eljáró Ágvágó Szolgáltató Kft. munkatársai előre láthatólag 2025 április hónap 8.napjától MEDINA település teljes területén gallyazási munkálatokat fognak végezni.

Amennyiben Önnek a gallyazáshoz SEGÍTSÉGRE lenne szüksége, kérjük a fenti időintervallumban jelezzék kollégáink felé személyesen, vagy az alábbi elérhetőségen:

E-mail: kleinhansz@agvagokft.hu

A megbeszélte időpontban kérem, biztosítsák kollégáink bejutását az ingatlan területére, ezzel is segítve munkánkat, valamint az Önök zavartalan áramellátását.

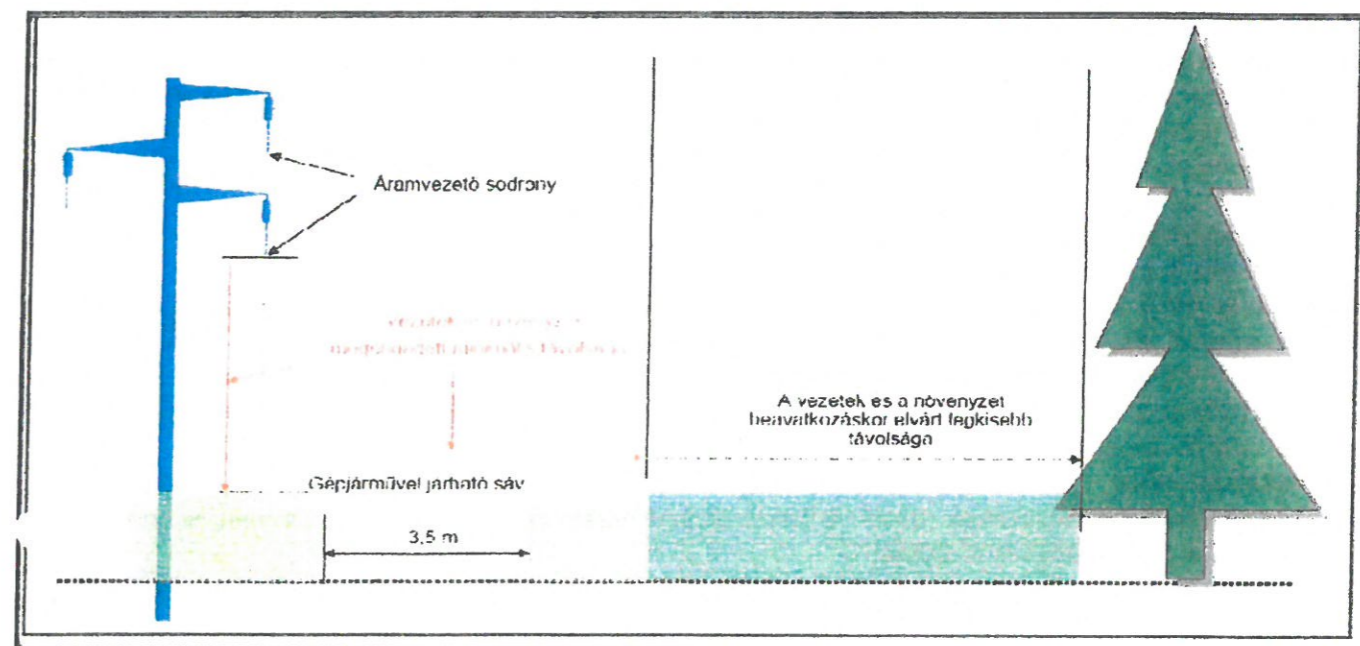
Köszönettel:

Ágvágó Szolgáltató Kft..

5.1.1 Gallyazási és fakivágási területek

Előírt távolságok

Feszültségszint, vezetékfajta	Vezeték és növényzet megengedett minimális távolsága [m]	Vezeték és növényzet beavatkozás utáni elvárt legkisebb távolsága [m]	Megközelítési irány
KIF csupasz	1,50	2,00	Oldalról, alulról
KIF szigetelt	1,00	1,50	Oldalról, alulról, felülről
KÖF csupasz	2,50	5,00	Oldalról, alulról
KÖF burkolt	2,50	3,50	Oldalról, alulról
KÖF szigetelt	1,00	1,50	Oldalról, alulról, felülről
NAF	5,00	13,00	Oldalról
NAF	3,50	5,00	Alulról



Távolságok értelmezése

A táblázatban megadott minimális távolságok a szél által okozott mozgás, az esetleges hó, vagy jégterhelés miatt szükséges biztonsági okokból megnövelt távolságok.

A gallyazás során megtörténik a biztonsági övezetben magasra nőtt bokrok és a biztonsági övezet környezetében lévő, magasra nőtt fák azon ágainak eltávolítása, amelyek az adott feszültségszintre megengedett minimális távolságot megsértik.

A magasságuk miatt nem meghagyható fák, valamint a biztonsági övezet környezetében növekvő, a biztonsági övezet veszélyeztető (kidőlés veszélyes) fákat talajszinten ki kell vágni. (Fának a 10 cm törzsátmérő feletti növény számít.)

A gallyazás és fakivágás a vezeték és a növényzet elvárt legkisebb távolságáig végezhető, figyelembe véve a helyi viszonyokat.

A biztonsági övezetről szóló rendelet szerint azok a fák, amelyek kifejlett állapotukban elérik a vezeték biztonsági távolságát, nem hagyhatók meg. Csupasz vezetékeknél ezért az alsó gallyazási zónahatár csak a biztonsági övezeten kívülről benyúló ágakra értelmezhető.